



ESCOLA EB 2,3
DE AMARANTE

TESTE ESCRITO DE CIÊNCIAS DA NATUREZA 5º Ano

AVALIAÇÃO:

Data: ____ / ____ / ____.

Aluno/a: _____ Turma: ____ Nº ____.

O Professor: _____ O Enc. Educação: _____

Conteúdos: Locomoção/Alimentação

QUESTÕES

GRUPO I

1. Lê o texto seguinte e responde às questões.

«A rã comum vive em charcos, valas, ribeiros e rios. Muitas vezes, vê-se nas margens ou sobre as folhas de nenúfares exposta ao sol. Mas, quando nos aproximamos ou sente qualquer outro ruído, salta imediatamente para a água, nadando rapidamente para um local não visível.»

1.1 Indica o habitat da rã comum.

1.2 Por que razão a rã precisa de viver em locais húmidos?

1.3 Indica uma adaptação da rã ao salto.

1.4 Refere uma adaptação da rã à natação.

2. Lê as frases que se seguem, sabendo que umas são verdadeiras e outras falsas.

- A. Quando um animal corre assenta toda a planta da pata no solo.
- B. Os insectos voadores têm asas finas com veios de quitina presas ao tórax.
- C. O canguru e a lebre deslocam-se aos saltos porque têm os membros anteriores maiores que os membros posteriores.
- D. Os membros anteriores transformados em asas, o esterno com quilha e os ossos leves permitem o voo das aves.
- E. Os órgãos de voo dos morcegos são as asas.
- F. Os animais que se deslocam por reptação têm os membros curtos e dispostos lateralmente ou não têm membros.

- G. A forma hidrodinâmica e os membros transformados em barbatanas são adaptações dos peixes à natação.
 H. A membrana interdigital das aves aquáticas facilita o voo.

2.1 Assinala com uma cruz as letras que correspondem às afirmações verdadeiras.

A	B	C	D	E	F	G	H

2.2 Corrige as frases falsas sem usares o advérbio «não».

GRUPO II

1. Lê o texto seguinte e observa a *figura 1*.

«Quando caça, a águia-real faz voo planado durante algumas horas para procurar as presas. Ao avistar uma presa, por exemplo um pequeno roedor que tranquilamente como vegetais, faz um rápido voo picado e agarra-a com as suas fortes e aguçadas garras. Transporta a presa para o solo ou para cima de uma rocha e despedaça-a com o bico.»



Figura 1:
 Proporção dos alimentos consumidos pela águia-real.

1.1 Qual o regime alimentar da águia? E qual o grupo de alimentos que mais aprecia?

1.2 Como classificas a águia quanto ao regime alimentar?

1.3 Indica as funções das garras e do bico da águia.

1.4 Transcreve do texto as expressões que se referam às seguintes etapas do comportamento alimentar:

Descoberta

Captura

1.5 Qual o regime alimentar possível para um roedor?

2. Observa as *Figuras 2* e *3* que representam crânios de dois mamíferos.

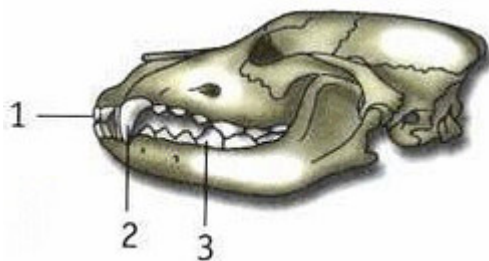


Figura 2

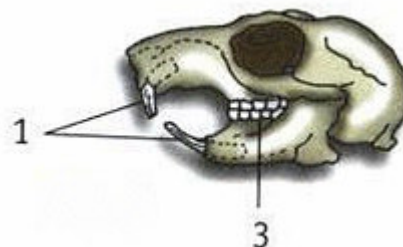


Figura 3

2.1 Qual das figuras representa a dentição dos roedores? Justifica a tua resposta.

2.2 Faz a legenda da *Figura 2*.

2.3 Qual a função dos dentes representados pelo n.º 3 na *Figura 2*?

2.4 Qual a função dos dentes representados pelo n.º 2 na *Figura 2*?

2.5 Qual a função dos dentes representados pelo n.º 1 na *Figura 3*?

