

- 2- Reprodução em que intervêm seres de sexos diferentes.
- 3- Reprodução em que o novo ser se desenvolve fora do organismo materno à custa das substâncias de reserva do ovo.
- 4- Célula reprodutora masculina.
- 5- Célula reprodutora feminina.
- 6- Conjunto de características externas que permitem distinguir o macho da fêmea.
- 7- Órgãos onde são produzidos os espermatozoides.
- 8- União do espermatozóide com o óvulo.
- 9- Reprodução em que o novo ser se desenvolve dentro do organismo da mãe à custa de substâncias que lhe são fornecidas pela mãe.
- 10- Célula que resulta da união do espermatozóide com o óvulo.

3. Completa as frases:

- 3.1** A hibernação acontece quando as temperaturas são muito _____.
- 3.2** O _____ é um exemplo de um animal que hiberna.
- 3.3** Na estivação um animal protege-se das _____ temperaturas do meio.
- 3.4** O _____ é um exemplo de um animal que estiva.
- 3.5** A migração é a _____ que alguns animais realizam para outras paragens, voltando depois no ano seguinte.
- 3.6** O _____ e a _____ são exemplos de animais que migram.

GRUPO II

1. Considera a flor representada na *Figura 1* e na *Figura 2*.

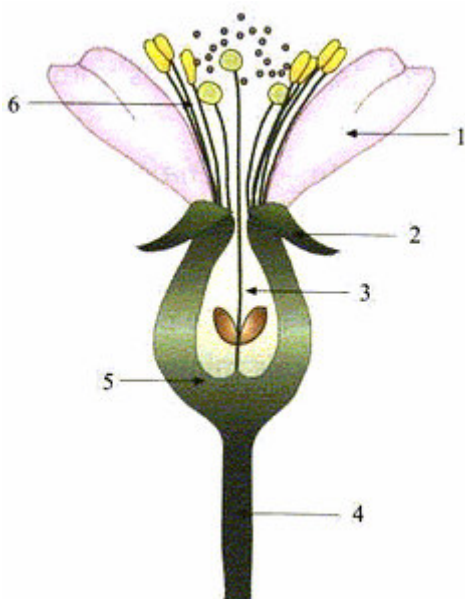


Figura 1

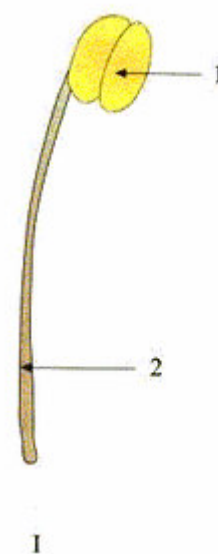
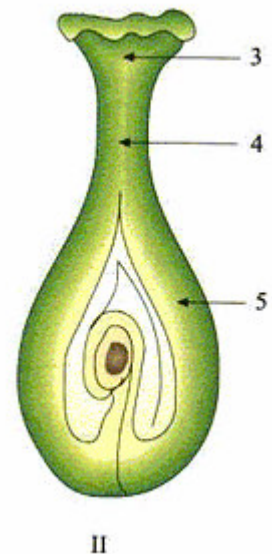


Figura 2



1.1 Faz a legenda da *Figura 1*.

1 - _____

2 - _____

3 - _____

4 - _____

5 - _____

6 - _____

1.2 Indica as peças da flor com a função de protecção.

1.3 Qual dos esquemas (I ou II) da *Figura 2* representa:

- O carpelo _____

- O estame _____

1.4 Faz corresponder a cada uma das peças florais o respectivo número da legenda da *Figura 2*:

- Filete

- Estigma

- Ovário

- Estilete

- Antera

1.5 Das peças florais da *Figura 2*, qual delas representa o órgão reprodutor masculino?

2. Observa a *Figura 3* e responde às seguintes questões:

2.1 Qual o órgão da planta representado na *Figura 3*?

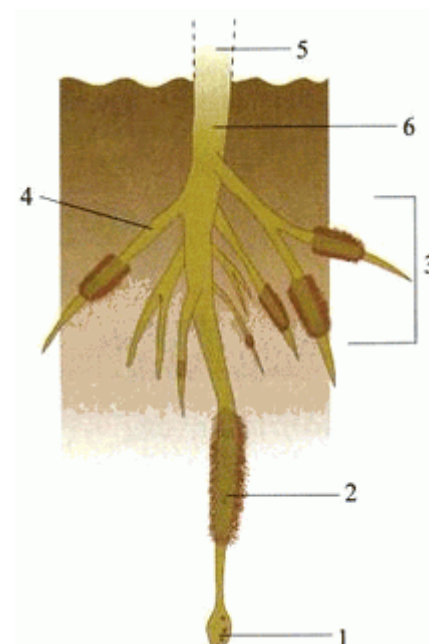


Figura 3

2.2 Faz a legenda da *Figura 3*.

1 - _____

2 - _____

3 - _____

4 - _____

5 - _____

2.3 Que funções desempenha a raiz na planta?

GRUPO III

1. Por produzirem o seu próprio alimento as plantas são designados por seres (assinala com uma **X** a resposta correcta):

- Autotróficos
- Decompositores
- Heterotróficos

2. Assinala com um **V** as afirmações verdadeiras e com um **F** as afirmações falsas.

- As plantas transformam a matéria mineral em matéria orgânica.
- A seiva bruta é constituída por água e sais minerais.
- A seiva elaborada é absorvida pelas plantas através da raiz.
- As plantas fornecem a matéria orgânica aos outros seres vivos.
- As plantas efectuam trocas gasosas com o meio purificando o ar.

3. As plantas podem acumular substâncias nutritivas de reserva em diversos órgãos. Dá dois exemplos de órgãos onde as plantas podem acumular essas reservas.
