



ESCOLA EB 2,3
DE AMARANTE

TESTE ESCRITO DE CIÊNCIAS DA NATUREZA 6º Ano

AVALIAÇÃO:

Data: ____ / ____ / ____.

Aluno/a: _____ Turma: ____ Nº ____.

O Professor: _____ O Enc. Educação: _____

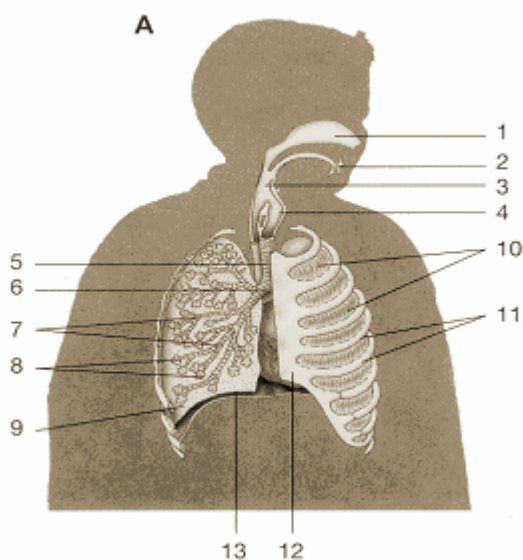
Conteúdos: Sistema Respiratório e Circulatório

QUESTÕES

GRUPO I

1. Observa atentamente a *Figura 1*, que representa o sistema respiratório humano:

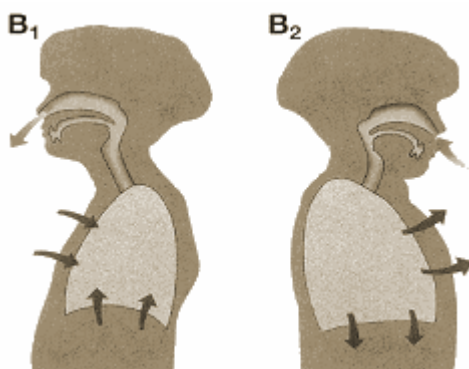
1.1 Faz a legenda da figura.



1 -	_____
2 -	_____
3 -	_____
4 -	_____
5 -	_____
6 -	_____
7 -	_____
8 -	_____
9 -	_____
10 -	_____
11 -	_____
12 -	_____
13 -	_____

Figura 1

1.2 Observa atentamente a *Figura 2*, que representa os dois movimentos respiratórios. Identifica os movimentos respiratórios:



B₁ - _____

B₂ - _____

Figura 2

2. Observa com atenção o quadro seguinte, que representa a composição do ar inspirado e expirado.

	AZOTO	OXIGÉNIO	DIÓXIDO DE CARBONO	VAPOR DE ÁGUA
A (1 litro)	79 cl.	20,5 cl.	0,03 cl.	variável
B (1 litro)	79 cl.	16,0 cl	4,5 cl	saturado

Qual das letras **A** ou **B** representa a composição do ar inspirado?

Justifica a tua resposta.

3. Completa os espaços em branco de modo a obteres uma frase verdadeira.

«**Nos alvéolos pulmonares ocorre a _____, que consiste na passagem do _____ do ar alveolar para o _____ e na passagem do _____ deste para o _____.**»

CHAVE: ar alveolar; oxigénio; sangue; dióxido de carbono; hematose alveolar.

4. Das afirmações seguintes assinala com uma **X** as que traduzem atitudes correctas de prevenção das doenças do sistema respiratório:

- Fazer exercício físico.
- Fumar.
- Manter as janelas da casa em que se vive sempre fechadas.
- Passar o maior tempo possível ao ar livre.
- Inspirar pelo nariz.

5. A *Figura 3* representa os órgãos do sistema respiratório de um peixe.

5.1 Faz a legenda da figura.

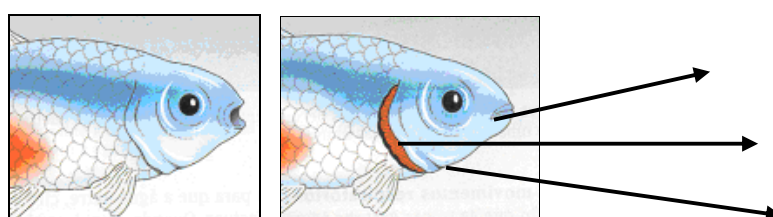


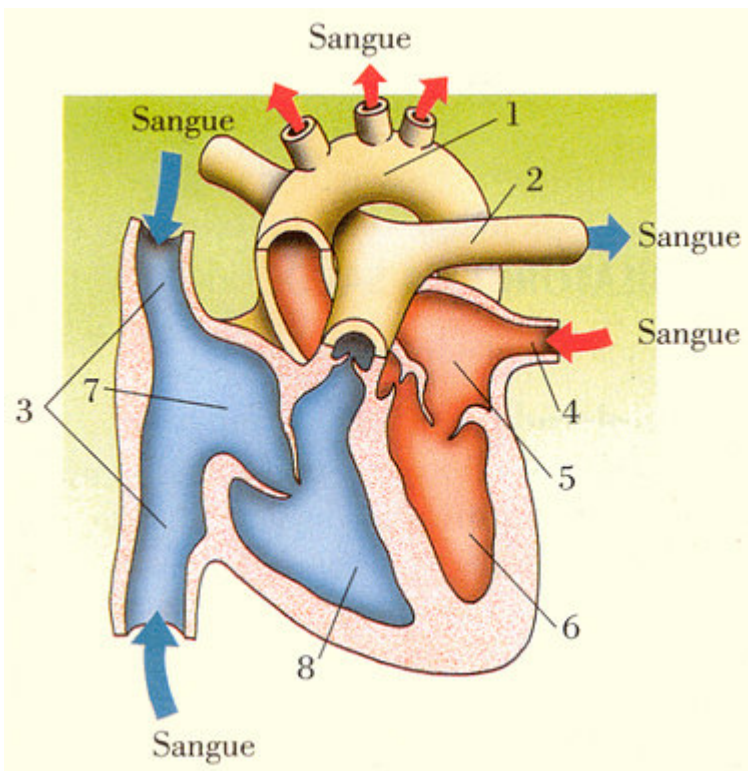
Figura 3

5.2 Descreve o trajecto da água no sistema respiratório do peixe.

5.3 Refere o que é a *hematose branquial*.

GRUPO II

1. Faz a legenda da *Figura 4*.



- 1 - _____
- 2 - _____
- 3 - _____
- 4 - _____
- 5 - _____
- 6 - _____
- 7 - _____
- 8 - _____

Figura 4

2. A Figura 5 representa três tipos de vasos sanguíneos.

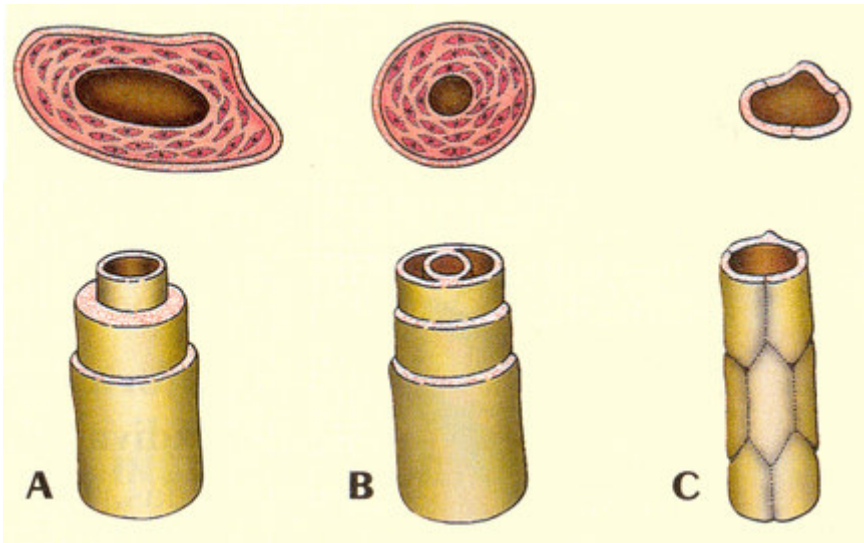


Figura 5

2.1 Identifica cada tipo de vaso:

B — _____

B — _____

C — _____

2.2 Indica a sua função:

A — _____

B — _____

C — _____

3. Faz corresponder as letras aos números respectivos, indicando os elementos que são responsáveis por:

A — Transporte de nutrientes.

B — Formação de coágulo.

C — Combate das infecções.

D — Transporte de oxigénio.

1 - Glóbulos brancos

2 - Plaquetas sanguíneas

3 - Glóbulos vermelhos

4 - Plasma

4. Observa com atenção a *Figura 6*:

4.1 Qual das letras *A* ou *B* representa, respectivamente, a pequena circulação e a grande circulação?

A - _____

B - _____

4.2 Por que razão o sangue passa das aurículas para os ventrículos e não volta novamente para as aurículas?

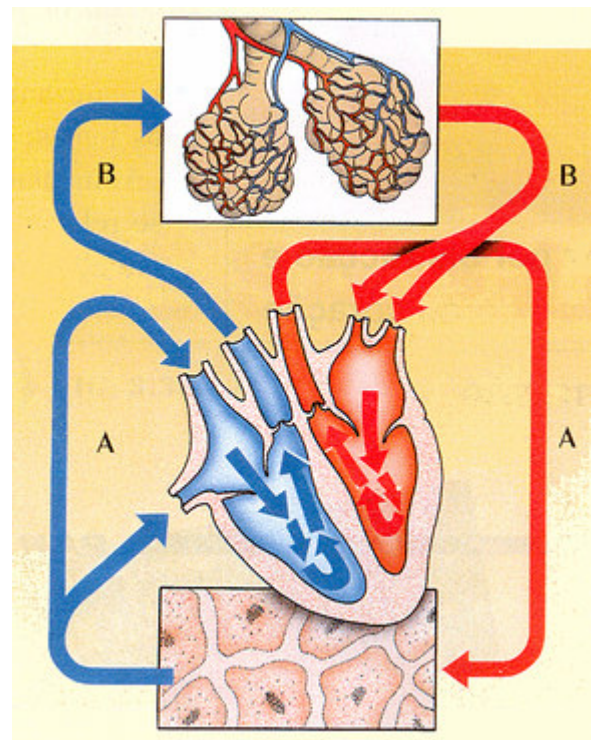


Figura 6

5. Observa a *Figura 7*, que representa dois factores que afectam a saúde do sistema circulatório.



Figura 7

5.1 Quais os factores representados? _____

5.2 Indica outros factores que afectem a saúde do sistema circulatório.
