



Teste Escrito de CIÊNCIAS NATURAIS 7º Ano

AVALIAÇÃO:

Data: ____ / ____ / ____.

Aluno/a: _____ Ano: ____ Turma: ____ Nº ____.

O Professor: _____ O Enc. Educação: _____

Questão 1

O Universo é constituído por milhares de milhões de astros que se encontram organizados. Selecciona a sequência correcta (**por ordem decrescente**) da organização do Universo, colocando uma cruz antes da sequência.

Via Láctea ⇒ Galáxias ⇒ Universo ⇒ Sistema Solar

Sistema Solar ⇒ Via Láctea ⇒ Galáxias ⇒ Universo

Galáxias ⇒ Via Láctea ⇒ Sistema Solar ⇒ Universo

Universo ⇒ Galáxias ⇒ Via Láctea ⇒ Sistema Solar

Universo ⇒ Via Láctea ⇒ Galáxias ⇒ Sistema Solar

Questão 2

No Universo existem vários e distintos corpos celestes. Completa o texto seguinte, utilizando os termos dados. Alguns podem repetir-se.

- asteróides
- cometas
- planetas
- astros
- Marte
- galáxias
- estrelas
- Via Láctea
- satélites naturais
- sistema solar
- planetas secundários
- Júpiter

O Universo é formado pelo espaço celeste e todos os seus _____, mas também o podemos definir como o conjunto de milhares de milhões de _____.

Cada galáxia é constituída por milhões de _____ que podem ou não ter planetas a girar à sua volta. O Sol é uma das estrelas que formam a galáxia designada por _____. O Sol e mais nove _____ constituem o _____, o qual gira em torno do eixo da Via Láctea.

No sistema solar, para além dos planetas, existem outros corpos celestes, como por exemplo os _____ ou _____ que giram em torno dos _____ principais. Outros corpos, como os _____, de pequena dimensão e forma irregular, estão na grande maioria localizados numa cintura entre _____ e _____. Os _____ giram também em torno do Sol, possuem núcleo, cabeleira e cauda.

Questão 3

Analisa atentamente o quadro seguinte:

Planeta	Diâmetro (Km)	Distância média ao Sol (U. A.)	Temperatura média na superfície (° C)	Período de Translação (Anos)
Terra	12756	1.0	22	1
Júpiter	143428	5.2	- 150	11.9
Marte	6780	1.5	- 23	1.9
Saturno	120660	9.5	- 180	29.5

3.1) Indica, com base **nos dados presentes no quadro**:

3.1.1) o maior planeta;

3.1.2) o planeta mais afastado do Sol;

3.1.3) o planeta com maior valor de temperatura;

3.2) Relaciona a distância dos Planetas ao Sol com a Temperatura.

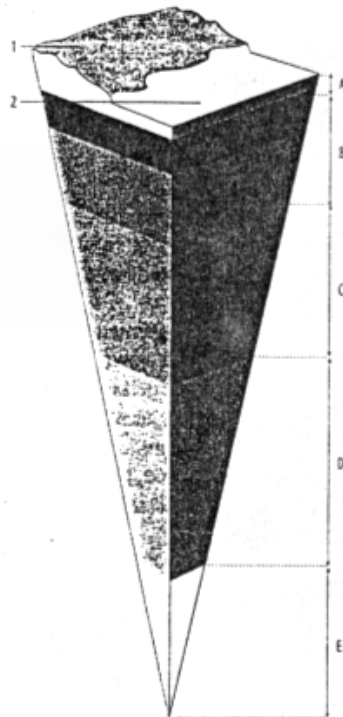
3.3) Relaciona a distância dos Planetas ao Sol com o período de Translação.

Questão 4

Observa com atenção a figura, que representa as diferentes camadas constituintes da Terra.

4.1) Faz a legenda da figura.

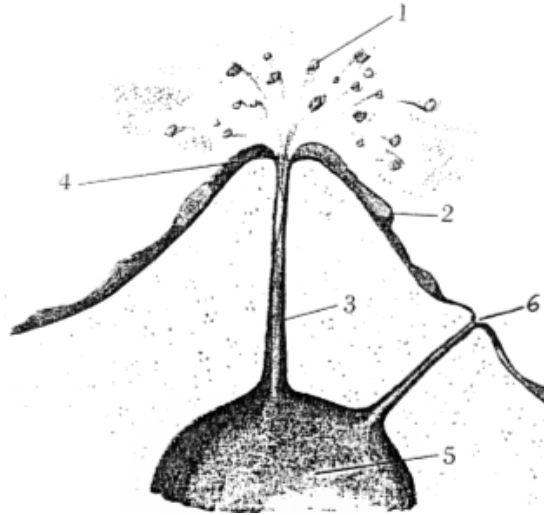
- 1-
- 2-
- A-
- B-
- C-
- D-
- E-



4.2) Indica dois dos vários métodos indirectos de estudo que permitiram inferir este modelo da estrutura da Terra.

Questão 5

Após uma erupção vulcânica formam-se, por vezes, estruturas como a que está representada na figura seguinte e que são designadas por cones vulcânicos.



5.1) Faz a legenda da figura.

- | | |
|----|----|
| 1- | 4- |
| 2- | 5- |
| | 6- |

5.2) O que são vulcões?

5.3) Qual a diferença entre magma e lava?

5.4) Qual o tipo de erupção vulcânica presente na figura? Justifica a tua resposta.

Questão 6

Completa o seguinte crucigrama relativo ao estudo dos sismos, escrevendo os termos correspondentes às frases numeradas de 1 a 5.

1											S				
						2			I						
						3			S						
						4			M						
						5			O						

1. Registos de actividade sísmica.
2. Zona da superfície terrestre onde se sente mais o efeito de um sismo.
3. Modo de propagação dos sismos.
4. Aparelho que detecta ondas sísmicas
5. Local de origem das ondas sísmicas.

6.1) Refere três atitudes a tomar em caso de ocorrência de um sismo.

FIM (este teste tem 6 Questões)

Professor ANTÓNIO EMANUEL PEREIRA LÍRIO