



ESCOLA EB2,3 DE  
AMARANTE

# TESTE ESCRITO DE CIÊNCIAS NATURAIS 9º Ano

AVALIAÇÃO:

Data: \_\_\_\_ / \_\_\_\_ / \_\_\_\_.

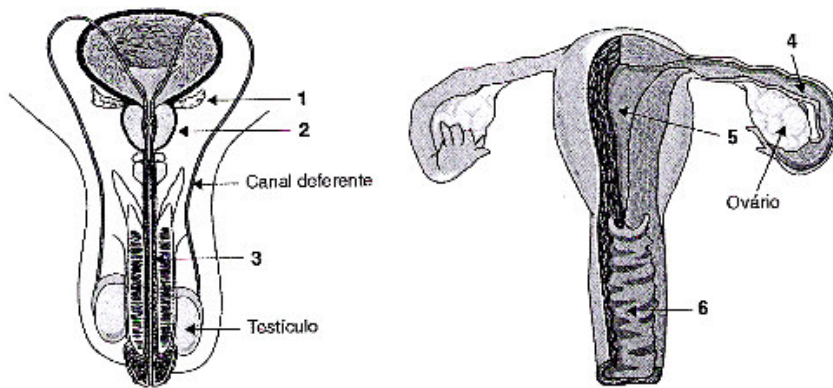
Aluno/a: \_\_\_\_\_ Ano: \_\_\_\_ Turma: \_\_\_\_ Nº \_\_\_\_.

O Professor: \_\_\_\_\_ O Enc. Educação: \_\_\_\_\_

## QUESTÃO 1

«A Reprodução é um processo fundamental para o Homem, pois é ela que permite a perpetuação da espécie.»

Os esquemas da *Figura 1* representam os sistemas reprodutores masculino e feminino.



*Figura 1*

**1.1** Completa a legenda da *Figura 1*.

**1.2** Faz corresponder a cada uma das características, a seguir mencionadas, um dos órgãos esquematizados na *Figura 1*.

- A - Produzem uma secreção rica em frutose, que fornece energia aos espermatozoides.
- B - É no seu terço inicial que ocorre normalmente a fecundação.
- C - Canal responsável pela condução de espermatozoides.
- D - Tem secreção alcalina que facilita o movimento dos espermatozoides.
- E - Músculo oco em forma de pêra invertida, onde ocorre a nidação do embrião.

**1.3** Relativamente ao sistema reprodutor masculino, indica **onde** se formam os espermatozoides.

**1.4** Os caracteres sexuais secundários surgem devido à acção de hormonas sexuais.

**1.4.1** Refere **dois** caracteres sexuais secundários que distinguem os rapazes das raparigas.

**1.4.2** As hormonas que estimulam o aparecimento de caracteres sexuais no rapaz e na rapariga são, respectivamente... [assinala a **opção correcta**]

Estrogénio e progesterona

Progesterona e estrogénio

Testosterona e estrogénio

Estrogénio e testosterona.

## QUESTÃO 2

**2.1** Classifica as seguintes afirmações, recorrendo à chave:

No ciclo uterino ocorrem transformações a nível do endométrio.

A hormona sexual feminina é a testosterona.

Na primeira fase do ciclo menstrual, a taxa de progesterona é superior à de estrogénio.

O corpo amarelo é o responsável pela produção de progesterona.

Se ocorrer fecundação o corpo amarelo degenera.

A progesterona e o estrogénio são responsáveis pelas transformações que ocorrem no endométrio.

Quando ocorre a menstruação os níveis de progesterona e estrogénio no sangue são elevados.

CHAVE:

Apenas as afirmações 1, 3, 5 e 6 são correctas.

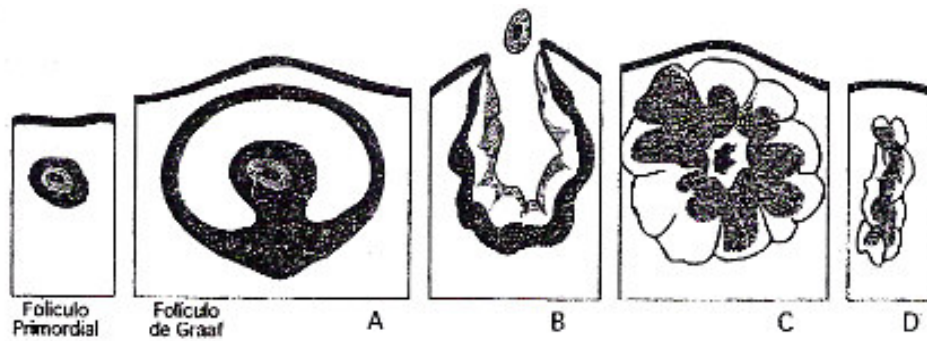
Apenas as afirmações 2, 3, 4 e 6 são correctas.

Apenas as afirmações 1, 4, 6 são correctas.

Apenas as afirmações 1, 3, 5 e 6 são correctas.

### QUESTÃO 3

Observa com atenção os esquemas da *Figura 2* que se referem ao ciclo ovárico.



*Figura 2*

**3.1** Estabelece a correspondência entre as afirmações que se seguem e os esquemas da *Figura 2*.

- 1 - Ocorre ovulação.
- 2 - Degenerescência do corpo amarelo.
- 3 - Formação do corpo amarelo.
- 4 - Ocorre desenvolvimento do folículo primário.
- 5 - Produção de progesterona.
- 6 - Maturação do óvulo.
- 7 - Produção de estrogénio.

**3.2** Explica em que consiste a **etapa B**.

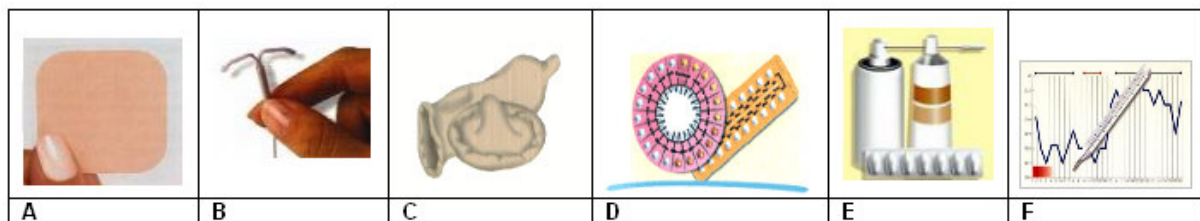
## QUESTÃO 4

4.1 O desenvolvimento embrionário humano só é possível devido à existência dos anexos embrionários. Estabelece a relação entre os números da **coluna 1** e as funções correspondentes na **coluna 2**.

COLUNA 1	COLUNA 2
1- Placenta 2- Embrião 3- Líquido amniótico 4- Endométrio	<b>A</b> - Assegura a fixação e a nutrição do embrião. <b>B</b> - Líquido que protege o embrião de choques. <b>C</b> - Estrutura onde ocorre a fixação do embrião. <b>D</b> - Estabelece a ligação entre a mãe e o feto.

## QUESTÃO 5

Observa as figuras seguintes, relativas a alguns métodos de contraceção, e responde às questões.



5.1 Identifica os métodos contraceptivos representados.

5.2 Indica, dos métodos representados, os que:

- a) protegem das DST
- b) são métodos naturais
- c) são barreiras mecânicas
- d) actuam sobre os ovários
- e) actuam no útero
- f) actuam na vagina
- g) impedem a ovulação
- h) destroem os espermatozóides

5.3 Explica o modo de actuação do **método contraceptivo D**.



**Bom trabalho!**

PROFESSORA **LUCINDA LEITE**